

20.3.2009

Lisäpalvelut

SÄHKÖPOSTILAATIKKO OUTLOOK EXPRESS JA YLEISOHJE

Saapuvan postin palvelin: posti.suursaimaa.com
Lähtevän postin palvelin: smtp.suursaimaa.com

1 SÄHKÖPOSTILAATIKON PERUSTAMINEN

Pääset SPY Laajakaistan hallintaan Suursaimaa.com -sivuston kautta.

- Mene osoitteeseen www.suursaimaa.com
- Kirjaudu sisään sivustoon SPY Laajakaistasopimuksessa olevilla pääkäyttäjätunnuksella ja salasanalla
- Vieritä sivua kohtaan *Sähköpostitilit*
- Kohdasta *Lisää tili* pääset luomaan uuden osoitteen

2 SÄHKÖPOSTIN KÄYTTÖ INTERNET-SELAIMEN KAUTTA

Pääset suoraan sähköpostiin (webmail) osoitteella <http://webmail.suursaimaa.com>

Kirjautumaan pääset omilla sähköpostitunnuksillasi.

3 SÄHKÖPOSTIN MÄÄRITTÄMINEN OUTLOOK EXPRESSIIN

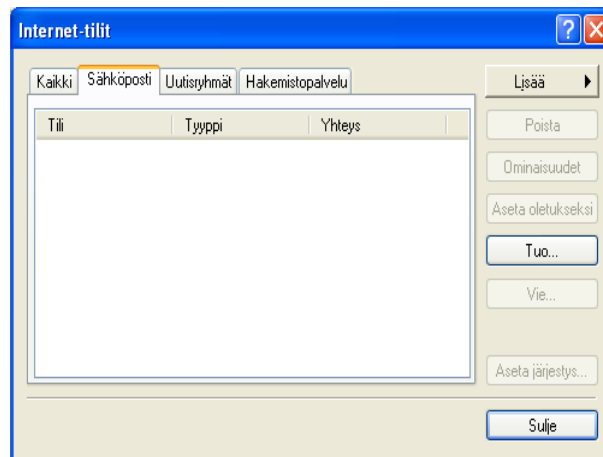
- Avaa tietokoneeltasi *Outlook Express* – ohjelma.
- Valitse ylärivin *Työkalut* – valikosta *Tilit*.



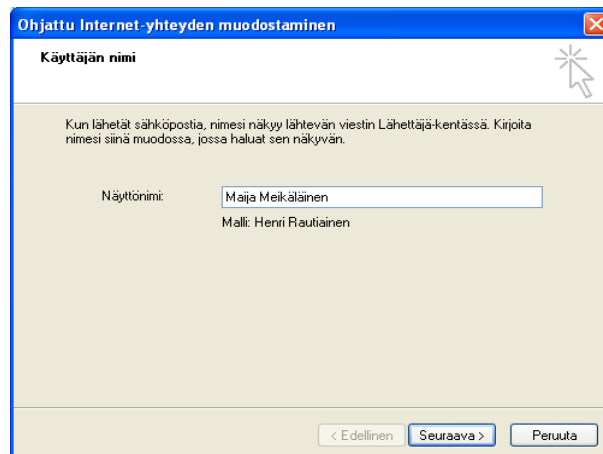
- Mene *Sähköposti* – välilehdelle ja valitse oikeasta yläkulmasta *Lisää* ja *Sähköposti*.

20.3.2009

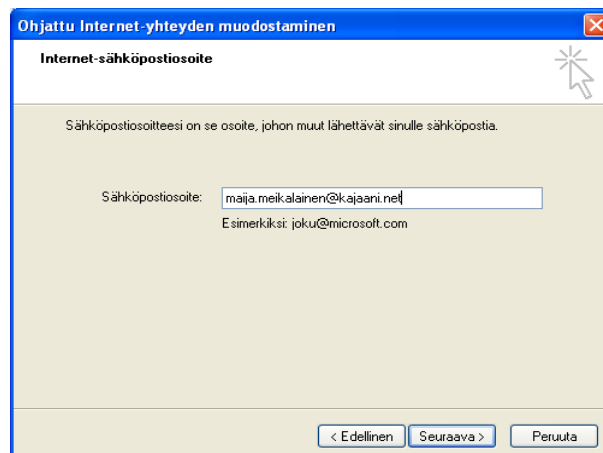
Lisäpalvelut



- Kirjoita *Näyttönimi* – kenttään oma nimesi ja valitse *Seuraava*. **Huom! Kirjoita nimesi siinä muodossa kuin haluat sen näkyvän vastaanottajalle.**



- Kirjoita *Sähköpostiosoite* -kenttään oma sähköpostiosoitteesi ja valitse *Seuraava*.



- Valitse palvelimeksi POP3- (yleisimmin käytetty) tai IMAP-palvelin. Postipalvelinta voi käyttää sekä POP3, että IMAP-yhteydskäytännöillä. POP3-käytössä postit yleensä poistetaan palvelimel-

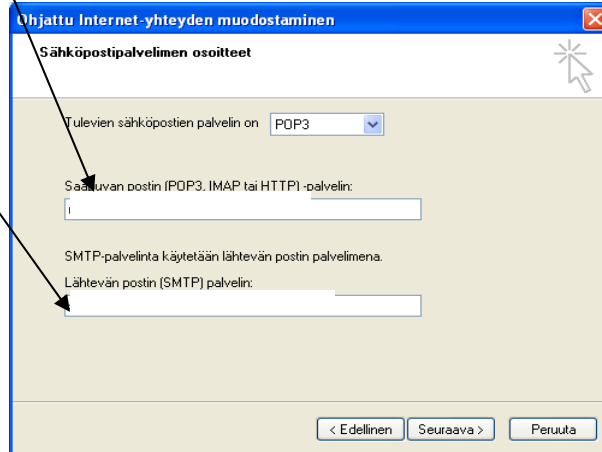
20.3.2009

Lisäpalvelut

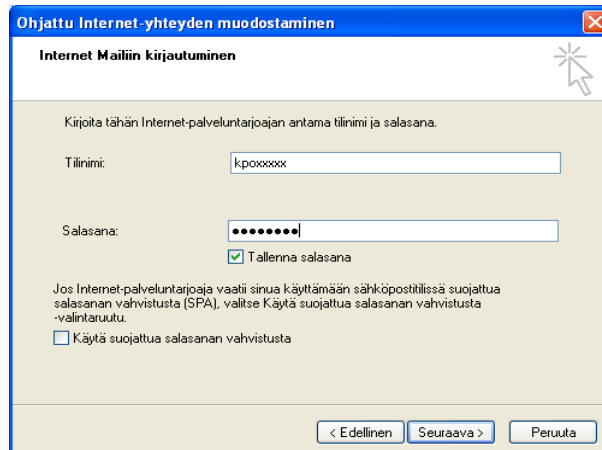
ta niitä ladattaessa. IMAP-käytössä postit säilytetään palvelimella, jolloin niitä voi lukea usealta koneelta (PC, matkapuhelin, PDA) ja webmaililla. Kirjoita kohtaan *Saapuvan postin palvelin* posti.suursaimaa.com ja kohtaan *Lähtevän postin palvelin* smtp.suursaimaa.com. Tämän jälkeen valitse *Seuraava*.

posti.suursaimaa.com

smtp.suursaimaa.com



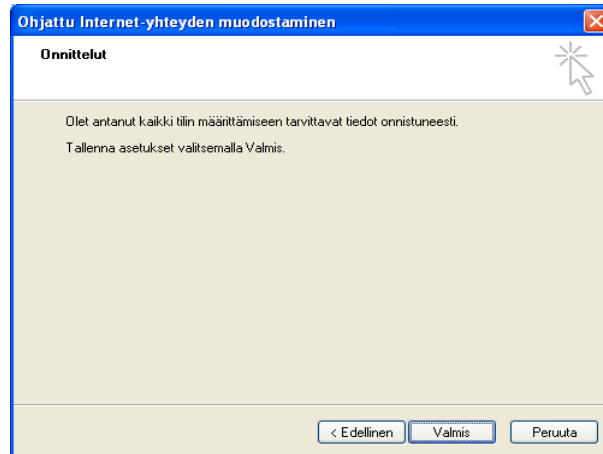
- Kirjoita *Tilinimi* – kenttään sähköpostisi käyttäjätunnus ja *Salasana* – kenttään sähköpostisi salasana. Valitse *Seuraava*.



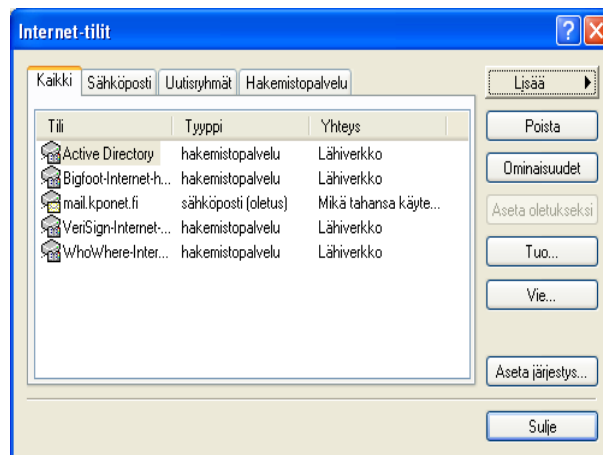
20.3.2009

Lisäpalvelut

- Onnittelut, kaikki asetukset on nyt tehty! Valitse lopuksi *Valmis*.



- Sähköpostitili näkyy nyt Internet -tiliesi listassa. Paina vielä *Sulje* ja voit aloittaa sähköpostin käyttämisen.



4 Outlook Expressin käyttäminen

- Kirjoita uusi sähköposti valitsemalla **Uusi posti**
- Tarkista saapuneet sähköpostit valitsemalla **Lähetä/vastaanota**
- Vastaa saapuneeseen postiin valitsemalla **Vastaa lähettäjälle**
- Vastaa saapuneen viestin kaikille vastaanottajille valitsemalla **Vastaa kaikille**
- Välitä viesti toiselle vastaanottajalla valitsemalla **Välitä**

20.3.2009

Lisäpalvelut

5 Muut määrytykset sähköpostitileihin käytettäessä esim. Windows Mail (Vista) ohjelmaa**5.1 Saapuva posti**

- * Palvelin: posti.suursaimaa.com
- * Protokolla: POP3 (portti 110) tai IMAP4 (portti 143)
- * SSL-suojaus: ei
- * Palvelin edellyttää kirjautumista: kyllä

5.2 Lähtevä posti: SPY Laajakaista (adsl, wimax, kaapelimodeemi)

- * Palvelin: smtp.suursaimaa.com
- * Protokolla: SMTP (portti 25)
- * SSL-suojaus: ei
- * Palvelin edellyttää kirjautumista: ei

5.3 Lähtevä posti: Muut operaattorit

- * Palvelin: smtp.suursaimaa.com
- * Protokolla: SMTP (portti 587)
- * SSL-suojaus: ei
- * Palvelin edellyttää kirjautumista: kyllä

5.4 Lähtevä posti: mobiililaajakaistat

Lähtevä posti määritellään palvelun tarjoajan ohjeen mukaan.
Saapuvan postin määrytykset kohdan 5.1 mukaan.